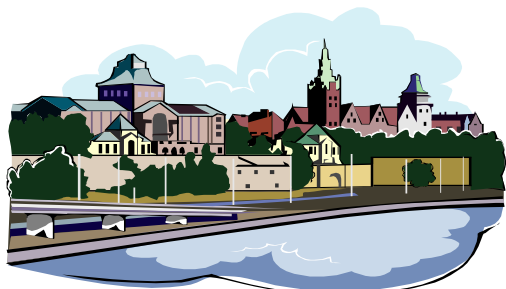


# PROGRAM FOR PLANSMIA, EVJE – BY OG ELV

Bli med å utvikle framtidens Evje med dine innspill

18 – 21. januar 2010.



(For publikum merka med \*)

## DAG 1 MANDAG 18 JANUAR -10

09.00-17.00 Fagteamet som skal jobbe heltid etableres. Befaringer.

Gjennomgang av foreliggende planer og materiale.

Møter med lokal aktører.

Forberedelse til folkemøte.

18.00-19.00 Første møte i Styringsgruppa.

### \*19.00-21.00 Folkemøte

## DAG 2 TIRSDAG 19 JANUAR -10

### \*09.00-17.00 Åpent hus for publikum hele dagen.

Fagteamet starter arbeidet med å systematisere og evaluere forslag og innspill fra folkemøtet. Befaringer. Møter med kommune, folkevalgte, grunneiere, næringsliv, foreninger med flere.

18.00-20.00 Møte i Styringsgruppa med prioriteringer av løsninger.

## DAG 3 ONSDAG 20 JANUAR -10

### \* 09.00-17.00 Åpent hus for publikum hele dagen.

Fagteamet tegner ut første forslag til plan. Møter med aktører.

17.00-19.00 Møte i Styringsgruppa for evaluering, justering og godkjenning av første forslag til plan. Styringsgruppa inviterer også andre aktører som har kommet

med forslag til å delta i debatten, før Styringsgruppa konkluderer.

## DAG 4 TORSDAG 21 JANUAR -10

09.00-17.00 Fagteamet fullfører planen, beskrivelsen

og powerpointpresentasjonen.

Nødvendige konsultasjoner vedrørende uavklarte forhold.

Evt. Møte med pressen. Ellers begrenset offentlig deltakelse.

17.00-19.00 Møte i Styringsgruppa med vedtak av endelig forslag til plan. Forberedelse til folkemøte.

\*19.00-21.00 Folkemøte. Presentasjon av forslag til plan og debatt. Forsamlingen inviteres til å stemme om de støtter planen.

(Endringer i programmet kan forekomme.)

For mer informasjon om Plansmia – se nettsidene

[www.plansmier.no](http://www.plansmier.no)

[www.evjesentrum.blogspot.com](http://www.evjesentrum.blogspot.com)

### Kontaktpersoner:

Kari Røynlid, tlf 37 93 23 33, e-post:

[Kari.roynlid@e-h.kommune.no](mailto:Kari.roynlid@e-h.kommune.no)

Bernt Audun Strømsli, tlf. 37 93 23 32,

e-post: [bastromsli@e-h.kommune.no](mailto:bastromsli@e-h.kommune.no)